

Come ottenere un'impronta eccezionale: Expasyl una tecnica rapida, sicura e semplice per la retrazione gengivale

a cura del Dr. Christopher Ho

ExpasyTM è un materiale dall'aspetto simile ad una pasta, da utilizzare per la retrazione gengivale e l'emostasi. Lascia il campo operatorio pulito, retratto e pronto per la presa dell'impronta o per altre procedure di restauro. Questo prodotto è costituito prevalentemente da Caolino (una sostanza argillosa) e Cloruro di Alluminio (un agente astringente che controlla il sanguinamento gengivale). Il materiale si applica all'interno del solco mediante un apposito estrusore e la sua speciale consistenza assicura una delicata separazione del tessuto gengivale. L'emostasi è ottenuta grazie alla presenza del Cloruro di Alluminio. L'impiego di ExpasyTM consente di ottenere un solco gengivale eccezionalmente asciutto e pulito, ideale per la presa dell'impronta o per una procedura di restauro, in un tempo nettamente inferiore a quello necessario utilizzando le tecniche convenzionali. Rispetto a queste ultime, inoltre, il materiale è molto più delicato sui tessuti molli.

Tecniche Convenzionali per la Retrazione

I dentisti utilizzano diverse tecniche per ottenere una retrazione adeguata:

1. **Curettage con frese:** rimozione del tessuto con una fresa. L'operazione causa sanguinamento e convalescenza post-operatoria.
2. **Elettrobisturi:** il tessuto viene rimosso mediante una corrente elettrica ma questa tecnica può comportare un potenziale recessione gengivale e non può essere utilizzata sui pazienti portatori di pacemaker.
3. **Laser:** sia a Diodi B che Nd:YAG, il raggio laser incide e cauterizza simultaneamente il tessuto creando l'emostasi e un campo operatorio ben retratto.
4. **Fili retrattori:** rappresentano la soluzione più adottata. Ci sono diverse tecniche, tra cui la tecnica del filo singolo e quella del filo doppio. L'impiego del filo comporta numerosi svantaggi tra i quali la necessità di effettuare l'anestesia, il sanguinamento, l'elevato tempo necessario e la rottura



DR. CHRISTOPHER HO

Consegue con pieni meriti il "Bachelor in Dental Surgery" in Chirurgia Odontoiatrica presso l'Università di Sydney nel 1994 e ha completato il ciclo di studi conseguendo il "Graduate Diploma in Clinical Dentistry in oral implants" nel 2001. È un docente associato presso la facoltà di Odontoiatria dell'Università di Sydney. Oltre all'insegnamento e alla professione, effettua delle conferenze in Australia e in altre parti del mondo trattando temi che riguardano l'odontoiatria cosmetica e implantare. Esercita la libera professione a Sydney, in Australia, ed è specializzato nell'odontoiatria estetica ed implantare.

dell'epitelio giunzionale che può originare la recessione gengivale.

Tecnica ExpasyTM

ExpasyTM è indicato per diverse applicazioni quali la presa dell'impronta, la cementazione di restauri indiretti e altre procedure di restauro.

Dopo aver completato la preparazione del dente, l'area deve essere ripulita, risciacquata e asciugata. La pasta deve essere introdotta con cura all'interno del solco agendo sulla leva dell'applicatore con una pressione sempre costante.

La velocità di avanzamento ideale è pari a 2mm/secondo. Durante l'applicazione è possibile notare come la gengiva si colora di bianco a testimonianza del fatto che la pasta sta esercitando una buona compressione nel solco e, di conseguenza, una buona retrazione.

In alcuni casi può essere necessario aiutarne la penetrazione nel solco mediante una pallina di cotone o uno strumento idoneo. La pasta deve rimanere nel solco per 1-2 minuti in media, in funzione del tipo di tessuto; un tessuto più duro (spesso e fibroso) richiede tempi maggiori per ottenere un'adeguata retrazione.

Il Cloruro di Alluminio presente nell'Expasyl™ assicura una completa emostasi e può controllare una buona quantità di sangue e saliva; tuttavia, per ottenere i migliori risultati, è preferibile mantenere l'area il più possibile asciutta.

Il contatto con la saliva o con altri liquidi deve essere ridotto al minimo in quanto potrebbe ridurre la viscosità della pasta e diminuirne l'efficacia di retrazione. Il sangue è abbastanza tollerato dall' Expasyl™ ma, nel caso in cui si verificasse un notevole sanguinamento, è necessario applicare il materiale in due fasi.

Una prima applicazione per ottenere un'emostasi ed una seconda applicazione per retrarre il margine gengivale.

Expasyl™ si rimuove facilmente con un getto costante di spray aria/acqua e, dopo la rimozione, lascia il campo operatorio asciutto, retratto ed incontaminato. La procedura di applicazione può essere ripetuta nel caso in cui fosse necessaria un'ulteriore emostasi o retrazione. Dopo queste fasi, l'area è dunque pronta per la presa dell'impronta o per la procedura di restauro.

Nel caso in cui fosse necessaria una retrazione extra, è possibile utilizzare la tecnica del doppio filo retrattore utilizzandone solo uno e sostituendo il secondo con l'Expasyl™.

Considerazioni

Expasyl™ è stato uno dei prodotti più innovativi introdotti nel mercato negli ultimi anni. Può essere utilizzato per tutte le indicazioni nelle quali è necessaria la retrazione gengivale e/o un'emostasi. Grazie a questa tecnica, è possibile ottenere un'adeguata apertura del solco rispettando, allo stesso tempo, i tessuti molli. I fili retrattori possono considerarsi ormai una tecnica del passato.

L'inserimento del filo, infatti, oltre a causare il sanguinamento può danneggiare l'attacco epiteliale e generare la recessione gengivale. L'azione passiva dell'Expasyl™ rende la tecnica più confortevole per il margine gengivale dal momento che quest'ultimo viene allontanato delicatamente ed il materiale è semplice da rimuovere.

In virtù di queste caratteristiche, si ottiene un notevole risparmio di tempo che risulta essere vantaggioso sia per il paziente che per l'odontoiatra.

Expasyl™ è un materiale essenziale per il moderno studio odontoiatrico poiché assicura una ideale retrazione gengivale ed un'emostasi ottimale ed offre, allo stesso tempo, notevoli vantaggi rispetto alle tecniche convenzionali.



Fig. 1 - Sanguinamento interprossimale e retrazione



Fig. 2 - Expasyl™ posizionato nel solco.



Fig. 3 - Expasyl™ rimosso - emostasi ottenuta e gengiva retratta.

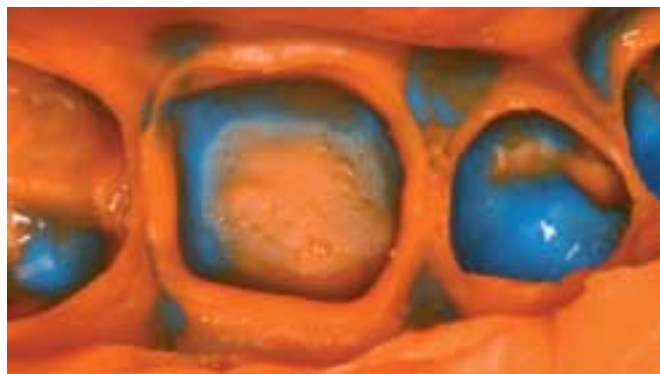


Fig. 4 - Impronta - L'impronta ottenuta è chiara, pulita ed accurata.



Fig. 5 - Foto pre-operatoria del paziente non soddisfatto dell'aspetto del 11 e 21 per l'usura e per il profilo gengivale



Fig. 9 - Sanguinamento presente nel margine nella regione mesiale-linguale del 16 in seguito ad una frattura.



Fig. 6 - Faccette provvisorie rimosse, infiammazione gengivale e sanguinamento in prossimità dei margini. (Nota: modifica del profilo gengivale effettuata 3 mesi prima).



Fig. 10 - ExpasyI™ in-situ per ottenere la retrazione e l'emostasi.



Fig. 7 - ExpasyI™ utilizzato per ottenere la retrazione gengivale e l'emostasi prima del posizionamento di una faccetta in ceramica.



Fig. 11 - ExpasyI™ rimosso con getto di aria/acqua. Il campo è asciutto e incontaminato, pronto per la cementazione.



Fig. 8 - Faccette in Empress* cementate.



Fig. 12 - Corona in Zirconio Procera** cementata.

*Empress non è un marchio di proprietà Kerr. **Procera non è un marchio di proprietà Kerr. I marchi registrati appartengono ai rispettivi proprietari.