



[MAXCEM ELITE DE KERRHAWE]

Un ciment auto-adhésif compatible avec un adhésif automordançant !

Cette résine dual auto-adhésive est indiquée pour sceller la Zircone et peut être couplée à un adhésif dans les cas de restaurations peu rétentives.



Ce produit combine les avantages des colles composites et des ciments de scellement. Il est rapide et facile d'application comme un ciment de scellement conventionnel et à une résistance mécanique et esthétique comme

une colle composite. La résine est indiquée pour le scellement adhésif universel de toutes les restaurations sans métal (tout céramique, composite), à base métallique (céramo-métal-

lique, alliages), les restaurations en Zircone et en Oxyde d'aluminium. Elle est également efficace pour les couronnes, bridges, inlays, onlays et tenons radiculaires.



Fig. 1 : Avant



Fig. 6 : Après.

KERRHAWE
01 48 90 77 77
infofrance@kerrhawe.com
kerrhawe.com/fr/

Dr Christian BICHTET [73]



J'APPRECIÉ SA QUALITÉ DE COLLAGE

Cela fait six mois que j'utilise ce produit que je destine à l'ensemble de mes scellements. J'apprécie que la colle soit duale et la prise relativement rapide. Cela paraît être un bon produit car une fois durci, il est très dur, ce qui laisse à penser que le scellement sera pérenne. À côté de ces qualités, j'ai relevé un certain nombre de points à améliorer :

- Le produit est auto-mélangé : je pense qu'il y a beaucoup de perte, donc pas rentable. Cependant, je dois reconnaître que c'est celui qui m'a paru avoir le meilleur rapport qualité / prix parmi les produits similaires.
- J'apprécierais également que les embouts soient vendus indépendamment.
- Un autre point à améliorer : le goût, dont les patients se plaignent souvent en le trouvant détestable...
- À l'usage, le piston ne tient pas dans la seringue, il est plusieurs fois « tombé par terre » en ressortant de manière intempestive du corps de la seringue.
- Enfin, pouvons-nous envisager un système qui permettrait d'avoir une notion exacte de ce qui reste dans la seringue ? Cela éviterait de rater des scellements par manque de produit, surtout dans les premières semaines d'utilisation. Je regrette également que les seringues ne soient pas de même dimension, ce qui nous oblige à utiliser les embouts de la marque et non des embouts standard. Il faut bien surveiller la polymérisation afin que le produit ne soit pas trop dur lors de la gestion des excès. J'aimerais quand même dire que je suis pour l'instant extrêmement satisfait de la qualité de collage du produit et de la configuration du coffret qui correspond bien à mon exercice et mes exigences esthétiques.

JE LUI DONNE 7 / 10

Dr Éric DEFAUT [64]



LE « TOUT TERRAIN » DU SCHELLEMENT

Contrairement au MaxCem que j'avais testé voilà deux ans sans grande passion, j'avoue apprécier la nouvelle mouture Elite, pour plusieurs raisons. La première réside dans le fait que ce produit est « tout terrain ». En effet, je l'utilise dans tous mes scellements-collages d'inlays, onlays, facettes en composite ou en céramique, couronnes céramo-métalliques ou céramo-céramiques. La seconde est justifiée par l'élimination aisée des excès avec une photo polymérisation inférieure à dix secondes. La troisième raison vient de sa présentation en seringues auto mélangeantes dans un coffret contenant cinq seringues qui couvrent tous nos besoins de collage esthétiques ou conventionnels. J'aime utiliser la teinte White Opaque, pour l'élimination facile et visible des excédents de colle en prothèse à base métal. En outre, de nombreux embouts droits et coudés fins sont présents dans ce coffret. Dommage cependant que le mode d'emploi soit en anglais, que les seringues ne possèdent pas de codes couleurs différents pour les différencier dans le coffret et enfin qu'elles soient de taille standard et pas plus grandes... Le nombre d'utilisation étant de cinq par seringue en moyenne. Ce ciment est tout de même hautement recommandable en clinique.

JE LUI DONNE 9 / 10



Dr Yves TOLILA [06]



les +

- Adhésion plus forte à la dentine et à l'émail (25MPa).
- Durée de vie améliorée.
- Ne jaunit pas et à une stabilité chromatique à long terme.
- Esthétique durable.
- Retrait des excès facile.
- Pourvue d'une haute radio opacité (280 % d'alu.).
- Relargage de Fluor assuré.
- Application directe : pas de spatulation.
- Embouts intra-oraux et intra-canalaires disponibles.



UNE PRISE QUI PERMET DE RETIRER TOUS LES EXCÈS

J'utilise essentiellement ce ciment pour le scellement des couronnes céramique sur chape zircone. La manipulation est extrêmement simple puisque le ciment se présente sous forme de seringues doubles avec embouts auto-mélangeurs jetables : il est donc déposé directement dans la préparation. Il y a un choix de trois teintes (White, Yellow et Clear) qui est nécessaire dans les cas où la couleur du moignon et / ou du ciment peuvent modifier l'esthétique finale recherchée. La prise laisse le temps de retirer les excès relativement facilement avant polymérisation. Je n'ai malheureusement pas de recul suffisant pour donner une indication sur la qualité du collage dans le temps... Cependant l'observation de l'aspect extrêmement dur des excès retirés et entièrement polymérisés, même sans lumière, laisse présager un produit de grande qualité.

JE LUI DONNE 9,5 / 10



Fig.2 : Mise en œuvre facile grâce à ces valeurs d'adhésion élevées.

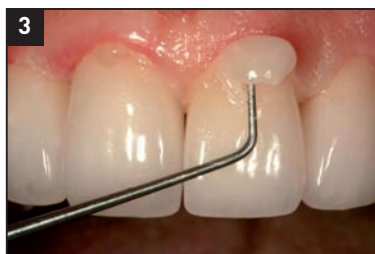


Fig.3 : Nettoyage facile, pas de mélange manuel nécessaire, conservation à température ambiante.

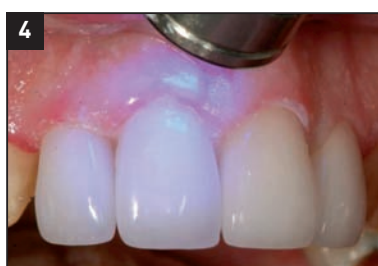
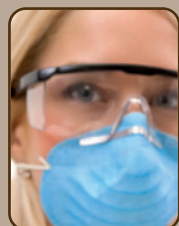


Fig.4 : Compatible avec les substrats usuels : céramiques, céramo-métal, restaurations métalliques, blocs CAD / CAM et Zircone.



Fig.5 : Embouts intra-canalaires et intra-oraux, plus fonctionnels, permettant une application aisée dans les endroits difficiles d'accès.

Dr F. LEBLOND-COLICHET [49]



UNE CONSISTANCE PLUS FLUIDE

Pour moi c'est un produit d'assemblage pour mes prothèses fixées en céramique, comme les inlays, les onlays, les couronnes céramiques (dans mon cabinet ce sont des Procera). Je ne l'ai pas encore utilisé pour des scellements de couronnes céramo-métalliques.

Je trouve le produit très agréable à utiliser, le mélange se fait parfaitement, la consistance du produit est beaucoup plus fluide que celui que j'utilisais auparavant. Le produit ne donne pas de difficultés particulières, ni durant le mélange, ni au moment de sa mise en place et ceci grâce à des embouts mélangeurs très bien étudiés. Malgré une forte chaleur, le temps de prise est resté inchangé ! J'ai pu sceller des facettes en toute sérénité du fait que les teintes soient appropriées à chaque cas. Et pourtant, chacun sait bien quelles sont nos difficultés quand la rétention manque... Sans aucun doute, c'est le plus de cette colle-ciment !

JE LUI DONNE 8 / 10