

46

PROTOCOLE
 Edwige FLOUS


(MAXCEM ELITE DE KERR)

Une résistance mécanique et esthétique

Cette résine duale, auto-adhésive et auto mordançante, combine en un produit les avantages des colles composites et des ciments de scellement. Découvrez le protocole à suivre.

KERRHAWE

01 48 90 77 77

infofrance@kerrhawe.com
kerrdental.eu

PROPRIÉTÉS : Indiqué pour sceller la Zircône.

Peut être couplée à un adhésif automordançant dans les cas de restaurations peu rétentes. Rapide et facile d'application, comme un ciment de scellement conventionnel. Indiqué pour le scellement adhésif universel de toutes les restaurations : sans métal (tout céramique, composite), à base métallique (céramo-métallique, alliages) ou pour les restaurations en Zircône et en Oxyde d'aluminium. Pour les cas de couronnes, bridges, inlays, onlays et tenons radiculaires.



Fig. 1 : Vue préopératoire de l'arcade maxillaire préparée pour le scellement adhésif des restaurations en Zircône.



LES PLUS

- Adhésion plus forte à la dentine et l'émail (25MPa).
- Durée de vie améliorée.
- Ne jaunit pas, stabilité chromatique à long terme. Résultats esthétiques durables.
- Retrait des excès facile.
- Haute radio opacité, 280 % Aluminium.
- Relargage de Fluor.
- Application directe, pas de spatulation.
- Nouveau : embouts intra-oraux et intra-canaux.



Fig. 2 : Le produit est injecté dans l'intrados de la préparation avec les embouts automix.



Fig. 3 : Scellement adhésif des incisives centrales maxillaires.

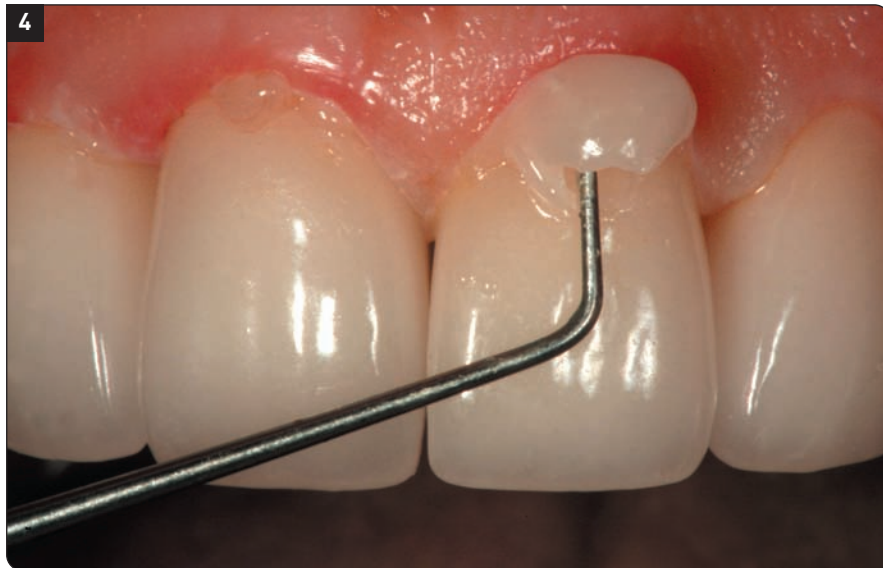



Fig.4 : Après une phase gel de deux minutes, les excès marginaux peuvent être facilement retirés. **Fig.5 :** Une fois les excès éliminés, photopolymériser 20 secondes par faces ; (le matériau durcit également en mode autopolymérisable)



Maxcem Elite

	Produit	Maxcem Elite™	
	Adhésion	15-25 MPa	
	Protocole	auto-adhésif Auto-mordant	
Charte de recommandation produits	C&B, Inlays/Onlays	Métal/Céramo-métal	✓
		Zircone/Oxyde d'Alumine	✓✓
		Tout céramique	✓¹
		Composite Indirect Exp :Premise Indirect	✓¹
Autres Indications	Facette	—	
	Bridges collés	—	
	Tenons	✓²	

✓ Recommandé
— Non recommandé

1 Appliquer un silane primer sur l'intrados des restaurations prothétiques
 2 Appliquer un silane primer pour les tenons en fibres de verre



Fig.6 : Cas clinique après deux semaines.
Excellent résultat esthétique obtenu.

ADF2010 - Stand 2M42

La qualité des compresseurs Dürr Dental : la différence



AIR COMPRIMÉ
ASPIRATION
IMAGERIE
ODONTOLOGIE
CONSERVATRICE
HYGIÈNE

les seuls
avec
dessiccateur à
membranes

Au coeur des cabinets dentaires :
les compresseurs Dürr Dental

- Régénération inutile, utilisation continue
- Air trois fois plus sec qu'avec les installations ordinaires :
 - évite la formation de corrosion et de germes
 - garantit une longue vie à vos instruments
- Revêtement antibactérien de la cuve
- Filtre d'admission contre les virus et les bactéries

Un service après-vente sérieux et efficace. www.durr.fr

DÜRR DENTAL FRANCE S.A.R.L., 26, rue Diderot,
92000 Nanterre, Tél. 0 1 55 69 11 50, Fax 0 1 55 69 11 51,
e-mail : info@durr.fr



**DÜRR
DENTAL**