

# Vertise Flow : le composite qui colle tout seul

**Premier composite fluide photopolymérisable auto-mordant et auto-adhésif, Vertise Flow permet d'éliminer l'étape d'application séparée d'un adhésif amélo-dentinaire. Appliquer, photopolymériser... C'est fait.**

**L**e composite simplifie considérablement les protocoles de restauration directe. Plus rapide et plus économique que les matériaux composites conventionnels, il permet d'éliminer les étapes de mordantage, primer et adhésif. L'ensemble de ces étapes sont maintenant combinées dans un seul et unique produit. Il présente un double processus d'adhésion : premièrement par le biais d'une liaison chimique entre les groupements fonctionnels phosphate des monomères GPDM et des ions calcium des tissus dentaires. Puis, grâce à une rétention micromécanique résultant d'un réseau formé par l'interpénétration entre les monomères de Vertise Flow et les fibres de collagène de la dentine. Disponible en neuf teintes, il présente en outre une consistance agréable à travailler. Il possède un effet auto-lissant qui réduit les étapes de finition et de polissage. Son caractère hydrophile, en fait un matériau souhaitable dans les cas cliniques où le contrôle de l'humidité est problématique et dans le cas des traitements pédodontiques. ■

## Propriétés

- Adhésion élevée à la dentine et à l'émail. Valeur d'adhésion comprise entre 21 MPa et 24 MPa
- Viscosité Optimale. Vertise Flow est auto-lissant, prend un aspect brillant après mise en place. Réduit les étapes de polissage.
- Haute radio opacité. Supérieure à 320% d'aluminium pour une meilleure détection radio.
- Stabilité chromatique. Pour un résultat esthétique à long terme



## Cas Clinique



Lésions carieuses occlusales



Ouverture à minima des sillons



Après avoir rincé et séché, appliquer (< 1mm d'épaisseur)



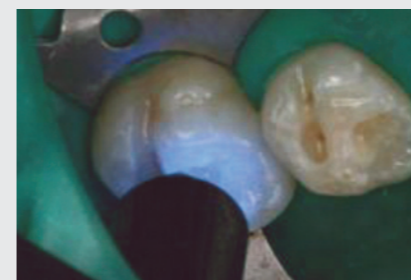
Brosser pendant 15 à 20 s. les surfaces à obturer pour bien imprégner les parois.



Photopolymériser 20 s.



Appliquer les autres couches par apport de 2 mm ou moins.



Photopolymériser 20 s. chaque couche supplémentaire



Finir et polir la restauration (Occlubrush).

## Indications

- Petites restaurations de classe I
- Classe III
- Liner et fond de cavité pour les restaurations de classe I et classe II
- Scellement de sillons et fissures
- Réparation céramique



|               | Liner sous Herculite XRV | Comme obturation |
|---------------|--------------------------|------------------|
| Émail préparé | 22,7                     | 24,9             |
| Dentine       | 21                       | 25,1             |

