

# Kerr

Vertise™ Flow : une adhésion comparable à celle des adhésifs automordançants

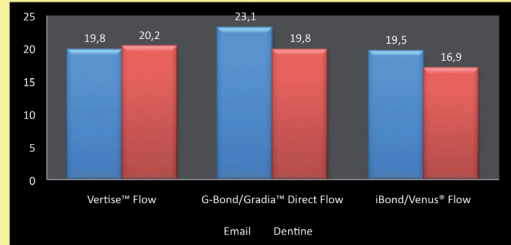
Introduction du premier composite flow photopolymérisable auto-mordançant et auto-adhésif qui permet d'éliminer l'étape d'application séparée d'un adhésif amélo-dentinaire.

Les étapes de mordançage, primer, adhésif et composite sont maintenant combinées dans un seul et unique produit.

Cette nouvelle technologie rend plus facile et rapide la pose d'une restauration là où le contrôle de l'humidité est problématique et dans les cas de traitements pédo-dontiques.

## Résistance au cisaillement

	Vertise™ Flow	G-Bond/Gradia™ Direct Flow	iBond/Venus® Flow
Email	19,8	23,1	19,5
Dentine	20,2	19,8	16,9



Dr Mark Latta, Université de Creighton

\*Résistance au cisaillement comparée à d'autres composites fluides mis en place avec un adhésif automordançant



**Lésions carieuses occlusales**



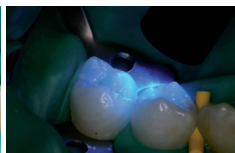
**Ouverture à minima avec une fraise de microdentisterie**



**Application du Composite Vertise™ Flow (couches fines < à 1mm d'épaisseur)**



**Brosser Vertise™ Flow pendant 15 à 20 sec les surfaces de la préparation**



**Photopolymériser 20 sec**



**Appliquer les autres couches par apport de 2 mm ou moins**

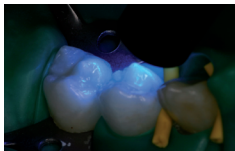
## Propriétés

Adhésion élevée à la dentine et à l'émail. Valeur d'adhésion comprise entre 21 MPa et 24 MPa

Vertise™ Flow est auto-lissant et réduit les étapes de polissage. Haute radio opacité. Supérieure à 320% d'aluminium pour une meilleure détection radio.

## Indications

- ✓ Petites restaurations de classe I
- ✓ Classe III
- ✓ Liner et fond de cavité pour les restaurations de classe I et classe II
- ✓ Scellement de sillons et fissures
- ✓ Réparation céramique en bouche



**Photopolymériser chaque couche 20 sec**



**Cas clinique terminé**

