

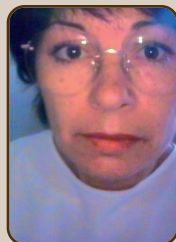
+ de témoignages sur [www.dentoscope.fr](http://www.dentoscope.fr) ■



TESTÉ POUR VOUS  
Dr Paul AZOULAY

23

Dr Régine TAYLOR (14)



#### INSTRUMENT SANS FIL TRÈS LÉGER

J'ai été tentée par ce nouveau concept d'instrument vibratoire destiné à la mise en place et à la sculpture des composites. J'ai rencontré une difficulté au début car je croyais qu'il fallait rester appuyé sur le bouton de commande : il faut reconnaître qu'il m'était difficile d'être précise avec mon index crispé sur l'outil. Mais dès lors que l'instrument est mis en route par un seul appui, le travail devient aussi simple qu'avec une pièce à main ou un contre-angle à la différence près que c'est un instrument sans fil, très léger et très maniable. Il permet de mieux maîtriser la sculpture et la gestion des excès en facilitant leurs retraits. La vibration entraîne certainement une meilleure adaptation marginale. Les inserts autorisent de travailler en fonction de la forme de la cavité et de sa profondeur. Je trouve l'insert droit légèrement rétentif par son design « tromblonné », l'insert en forme de spatule est plus ergonomique. Je pense qu'à force de l'utiliser, je gagnerai en rapidité et en qualité et que cet instrument me deviendra indispensable.

**JE LUI DONNE 8 / 10**

Chantal NAULIN-IFI (75)



#### MISE EN PLACE PLUS AISÉE DU COMPOSITE

J'utilise cet instrument depuis l'ADF 2010, soit environ 3 mois. Les difficultés et les mauvais résultats obtenus avec les instruments manuels, souvent trop collants aux matériaux composite, ne me permettaient pas de les placer correctement et j'avais peur d'inclure des bulles dans le matériau de restauration. Je consacre le Compothixo à toutes les obturations en composite tant occlusales que vestibulaires. Pour moi, il présente de gros avantages : en changeant la viscosité du composite, il permet la mise en place plus aisée du matériau, évitant ainsi l'incorporation de bulles. De plus, la sculpture et la finition de mes obturations s'en trouvent améliorées. Je n'ai pas remarqué de réels inconvénients, si ce n'est le nombre d'embouts nécessaires à la stérilisation (à 35,90 euros l'insert, cela fait un budget important). J'ai entendu parler d'un instrument à ultrasons développé pour le composite Kerr, le Compothixo ne sera-t-il pas bientôt obsolète ? Je ne le crois cependant pas, car il restera une aide précieuse et réelle pour la sculpture et le retrait des excès. C'est en tout cas un instrument à posséder dans son arsenal thérapeutique pour les restaurations avec les composites.

**JE LUI DONNE 9 / 10**

Dr Béatrice SILVESTRE (75)



#### LES COMPOSITES NE COLLENT PAS AUX INSERTS

La mise en place des composites est parfois rendue mal aisée par leur propension à coller aux instruments... sans parler du fait que les plus visqueux d'entre eux sont difficiles à modeler. Cette originale pièce à main vibratoire conçue pour la mise en place, le modelage et la sculpture des composites a donc retenu mon attention par son objectif d'optimiser les propriétés thixotropiques des composites en modifiant leur viscosité. J'utilise le Compothixo pour toutes classes de restauration en composite, à l'exception bien entendu de l'utilisation des composites flow. Je trouve cet outil particulièrement agréable pour son poids très léger et son design ergonomique qui rendent sa manipulation excessivement aisée. De plus les composites ne collent pas aux inserts contrairement aux instruments traditionnels ce qui permet d'améliorer l'adaptation du composite que l'on vibre ainsi aussi bien aux parois de la cavité qu'aux matrices, un plus pour la restauration des points de contact ! Pour l'instant je ne vois aucun inconvénient à signaler. Mon sentiment général me permet d'affirmer que le Compothixo est aussi simple à utiliser que peut l'être un stylo pour écrire, il fait maintenant partie intégrante de mon tub « restauration composite ».

**JE LUI DONNE 9 / 10**

OFFRE HOSPITALIERE

N° 2



[www.ipp-pharma.com](http://www.ipp-pharma.com)

2 GRANDS NOMS  
POUR UNE ASPIRATION

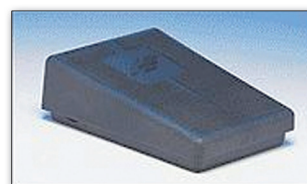
CareFusion



ASPIRATION

CHIRURGICALE FIXE :

(NECESSITE INSTALLATION PAR UN PROFESSIONNEL)

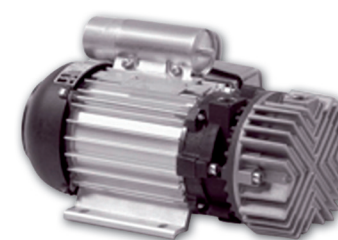
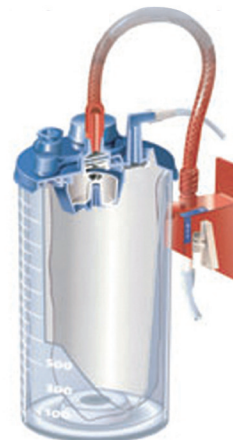


1 MOTEUR BOSCH

+ 2 BOCAUX MEDIVAC + SUPPORTS MURAUX

+ 25 POCHES 1L + 25 TUYAUX 1,8 M

+ PEDALE COMMANDE ELECTRO-PNEUMATIQUE



**1110€ TTC**

TEL 04 91 05 05 55 FAX 04 91 05 07 38

AU LIEU DE 1381€ TTC

IPP PHARMA LANCE 4 OFFRES HOSPITALIERES

OFFRE FRANCE METROPOLITAINE DANS LA LIMITE DE 30 UNITÉS

SAS au capital de 99 092€ - N° siret RCS marseille B 383 612 462 - Code APE 331B - N° TVA Intracom. FR073836124620010