

OptiDam – SoftClamp - Fixafloss

Procédure complète step-by-step antérieur and postérieur

Dr. med. dent. Philipp E. Schneider, Baarerstrasse 45, CH-6300 Zug

1. *OptiDam™-Fixafloss™: Procédure complète antérieur, guide step-by-step.*

1a) Préparation de OptiDam™ antérieur: Une forme tri-dimensionnelle avec un design unique en mamelon, après avoir identifié les dents ou la dent à isoler, il faut simplement couper le mamelon avec une paire de ciseaux (**Figure 1**). L'utilisation de la pince qui réalisait des orifices imparfaits est ainsi évitée (**Figure 2**);

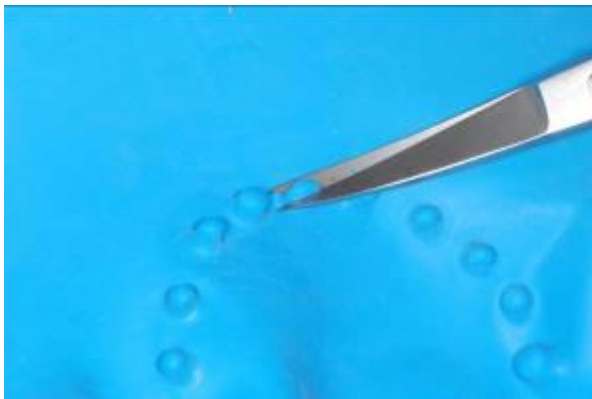


Figure 1: OptiDam™: forme 3D

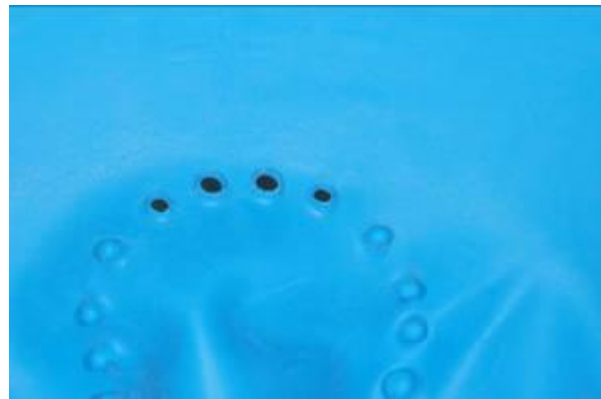


Figure 2: OptiDam™: mamelons découpés

1b) OptiDam™ est montée sur un cadre anatomique autoclavable qui s'adapte au contour de la bouche. Cette combinaison spécifique d'une digue en 3D et du cadre anatomique permet une réduction des tensions et améliore le confort du patient (**Figure 3**);

1c) Application facile en tractant légèrement la digue OptiDam™ à travers le point de contact (**Figure 4**);



Figure 3: OptiDam™ et le cadre autoclavable



Figure 4: OptiDam™ en place

1d) Du fait d'une tension réduite de la digue, la fixation dans le secteur antérieur est possible avec un fil dentaire ou Fixafloss™, un nouveau produit innovant qui combine un fil dentaire ciré et un coin siliconé cylindro-conique, le fil est simplement tracté à travers la zone inter dentaire (**Figure 5 et 6**);



Figure 5: Fixafloss™: pour la fixation de digue



Figure 6: Fixafloss™: pour la fixation de digue

1e) Après fixation avec Fixafloss™ le bout du fil dentaire est coupé (**Figure 7**);

1f) **Figure 8** Montre le résultat d'une mise en place rapide est douce d'une digue OptiDam™ avec Fixafloss™. Selon la situation anatomique en bouche, Fixafloss™ est une alternative réelle à la mise en place de digue standard. Ce produit unique est conditionné dans un distributeur hygiénique avec une lame intégrée.



Figure 7: Fixafloss™: couper le bout du fil ciré



Picture 8: Fixafloss™ and OptiDam™ en place

2. *OptiDam™-SoftClamp™*: Mise en place step by step dans le secteur postérieur.

2a) Préparation de *OptiDam™* postérieur : une digue préformée en 3D et un design en forme de mamelon (**Figure 9**), préfigurant l'emplacement des dents permettent une découpe facile avec des ciseaux (**Figure 10**), et un positionnement rapide de la digue en bouche (**Figure 11**);



Figure 9: *OptiDam™*: digue 3D



Figure 10: *OptiDam™*: découpe facile des mamelons



Figure 11: *OptiDam™* mamelons découpés



Figure 12: *SoftClamp™*: crampon autoclavable

2b) Mise en place facile sur la digue *OptiDam™* de *SoftClamp™*, le seul crampon universel sans métal (**Figure 12**);

2c) *SoftClamp™* est compatible avec différentes pinces permettant une application douce et précise (**Figure 13**). Ce crampon unique est autoclavable, il s'accroche par friction sur la surface amélaire sans causer aucun dommage au niveau de la zone cervicale. **Figure 14** montre un *SoftClamp™* sur une première molaire mandibulaire: la combinaison de la digue *OptiDam™* et du crampon *SoftClamp™* permettent de réduire la tension et de diminuer la pression sur les dents et les tissus environnants, le résultat est un grand confort.



Figure 13: *SoftClamp™: forceps compatibility*

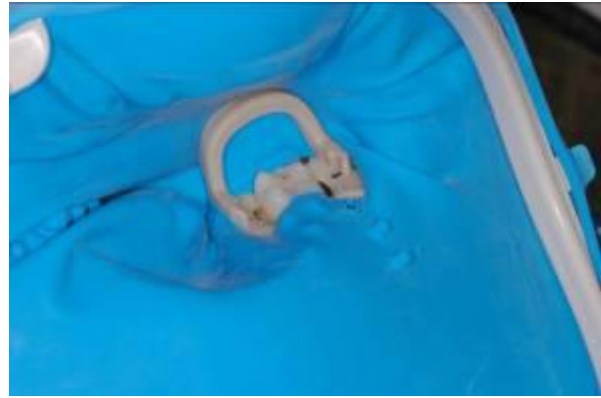


Figure 14: *SoftClamp™ on a lower first molar*

2d) Dans le secteur postérieur, Optidam™ peut être fixé avec le Fixafloss™, inséré au niveau de la zone interproximale puis tracté en direction linguale pour fixer solidement la digue (**Figure 15**). L'extrémité du fil ciré du Fixafloss™ est alors découpée, comme montré précédemment dans le secteur antérieur;



Figure 15: *SoftClamp™ et OptiDam™*

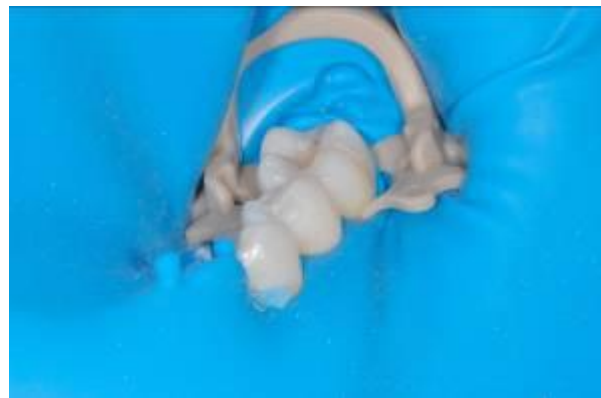


Figure 16: *SoftClamp™, OptiDam™ et Fixafloss™*

2e) La digue 3D OptiDam™ permet un accès optimal et une vision dégagée du champ opératoire. Combiné aux nouveaux outils de fixations de digues que sont SoftClamp™ et Fixafloss™, KerrHawe simplifie encore plus la technique de mise en œuvre des digues dentaires (**Figure 16**).

Le système de digue OptiDam™, en combinaison avec SoftClamp™ et Fixafloss™ est une innovation majeure et constitue un outil inestimable dans la pratique quotidienne.