

**Informe de un Caso Clínico**  
**Vertise™ Flow**  
**Composite Auto-Adhesivo**

**Prof. Luca Giachetti, MD, DMD, MSc**  
**Departamento de Salud Pública – Universidad de Odontología de Florencia, Italia**

Paciente de 56 años, muestra abrasión en la cúspide y astillado de la cresta marginal mesial del segundo molar superior derecho (Fig. 1).



Fig. 1

Se lleva a cabo el aislamiento con dique de goma OptiDam™ y se estabiliza con el sistema de fijación universal SoftClamp™. Se ponen de relieve tres pequeñas cavidades oclusales y la interrupción de la continuidad de la cresta marginal mesial (Fig. 2). La dentina descalcificada se elimina con fresa de acero inoxidable montada en contra-ángulo y los márgenes de la

preparación se terminan con fresas de diamante. Una vez finalizada la preparación, se realiza un abundante lavado con la jeringa de aire / agua a presión máxima durante 5 segundos. A continuación, se coloca una matriz azul seccional Adapt™ (Fig. 3).



Fig. 2



Fig. 3

Se aplica composite autoadhesivo Vertise™ Flow, color A3, en el fondo de la preparación con la punta aplicadora (Fig. 4-6) y se pincela una capa delgada (<0,5 mm) sobre esmalte y dentina durante 20 segundos, utilizando el cepillo suministrado en el estuche (Fig. 7-8). La fina capa de material (Fig. 9) se polimeriza durante 20 segundos (con la lámpara DEMI™ LED).



Fig. 4



Fig. 5



Fig. 6



Fig. 7



Fig. 8



Fig. 9

Con una nueva capa de Vertise™ Flow se completa la obturación (Figs. 10-11).



Fig. 10

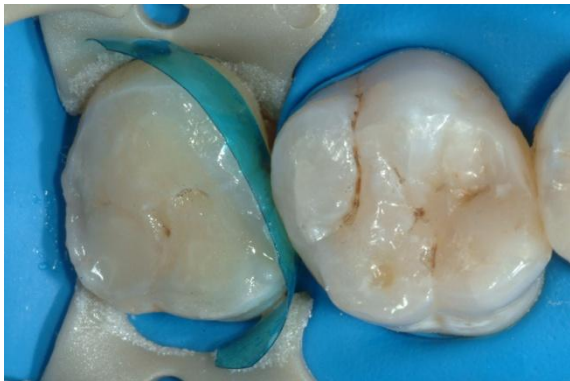


Fig. 11

Para el acabado y pulido de las superficies oclusales se usan pulidores de silicona con partículas de diamante, Gloss<sup>PLUS</sup> y HiLuster<sup>PLUS</sup>. Para matizar la cresta marginal se utilizan discos OptiDisc® en grosor decreciente (Fig. 12).



Fig. 12

El pulido final se lleva a cabo con el cepillo OptiShine™ (Figs. 13-14).



Fig. 13



Fig. 14

Después de quitar el dique de goma, se controlan las formas anatómicas y funcionales y se vuelven a pulir las zonas retocadas (Fig. 15).



Fig. 15